

Mehrzweckhalle Oberhofen
Sanierung und Erweiterung
Informationsveranstaltung
Pfarreizentrum St. Antonius Kirche
28.04.2026

01

Eckpunkte Projekt

02

Vorstellung Pläne

03

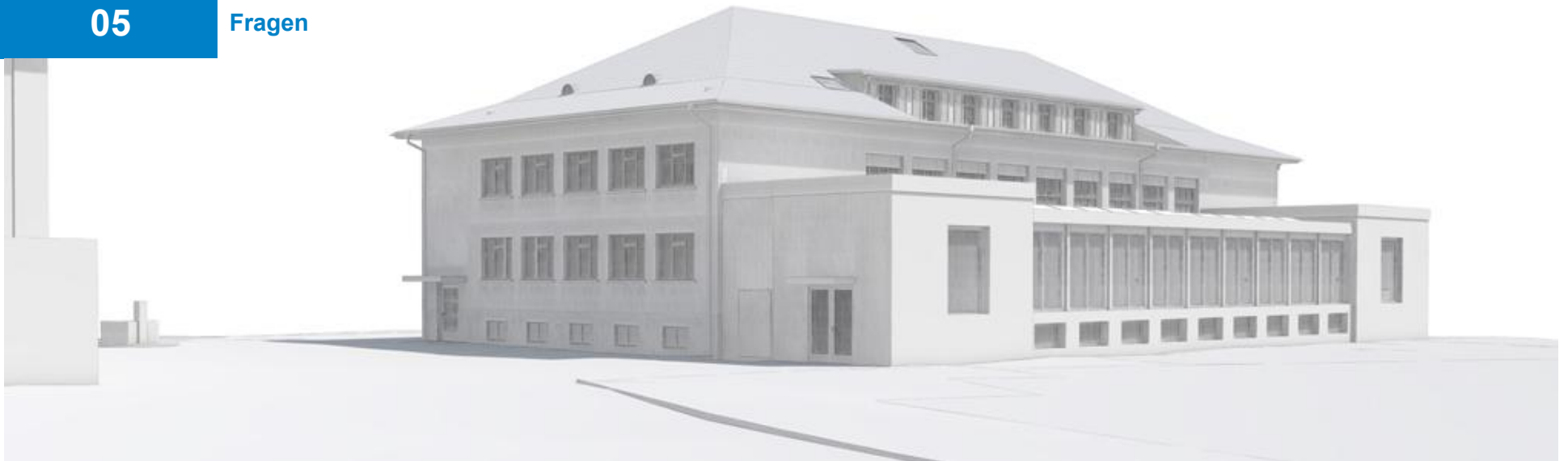
Kosten

04

Fazit und Weiteres Vorgehen

05

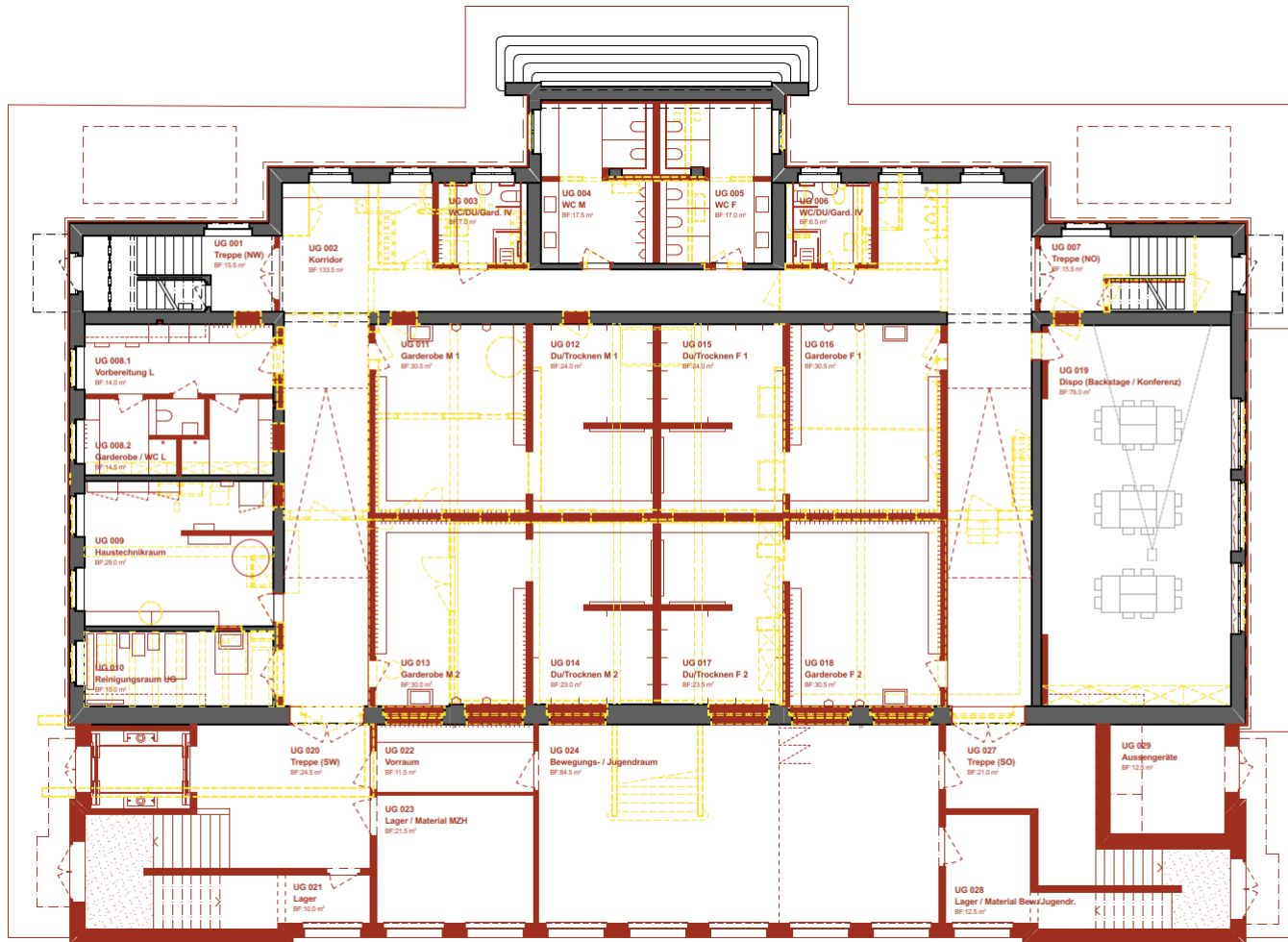
Fragen



Eckpunkte Projekt

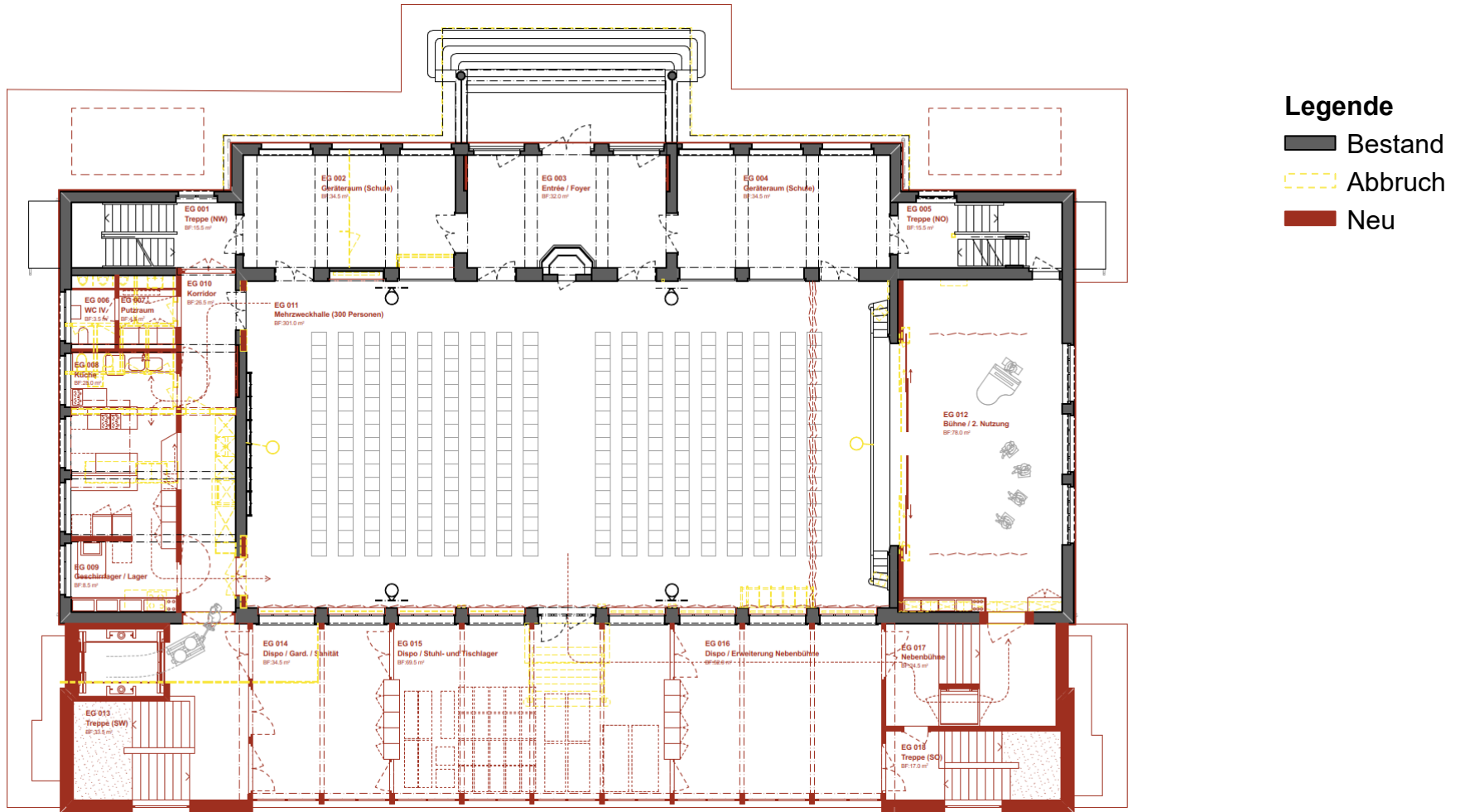
Projektgrundlagen	<ul style="list-style-type: none">- <i>Diverse Vorgängerprojekte</i>- <i>Vorprojekt 2023.1 mit Pendenzen (BehiG, Brandschutz, Statik, Energie etc.)</i>- <i>Am 26.09. / 29.11.2023 genehmigter Planungskredit und Planerwahlverfahren</i>- <i>Am 24.11.2024 genehmigte Volksbotschaft (Basis Planung mit Auftragsanalyse und Konzeptidee Flühler Architektur GmbH aus Planerwahlverfahren)</i>- <i>Im Jahr 2025 erfolgte Bestandesaufnahmen (u. a. Statik, Gebäudeschadstoffe, Brandschutz, Denkmalschutz)</i>- <i>Konsolidierte Bestellung Nutzende und Betreibende</i>
Aktueller Projektstand	<ul style="list-style-type: none">- Abgabe Vorprojekt- Detailliertem Baubeschrieb- Kostenschätzung +/- 15 %- Umfassender Planungsstand Fachplanung- Prüfung Optimierungsvorschläge bei Foundation und Tragwerk- Prüfung Projektänderungen Brandschutz

Untergeschoss



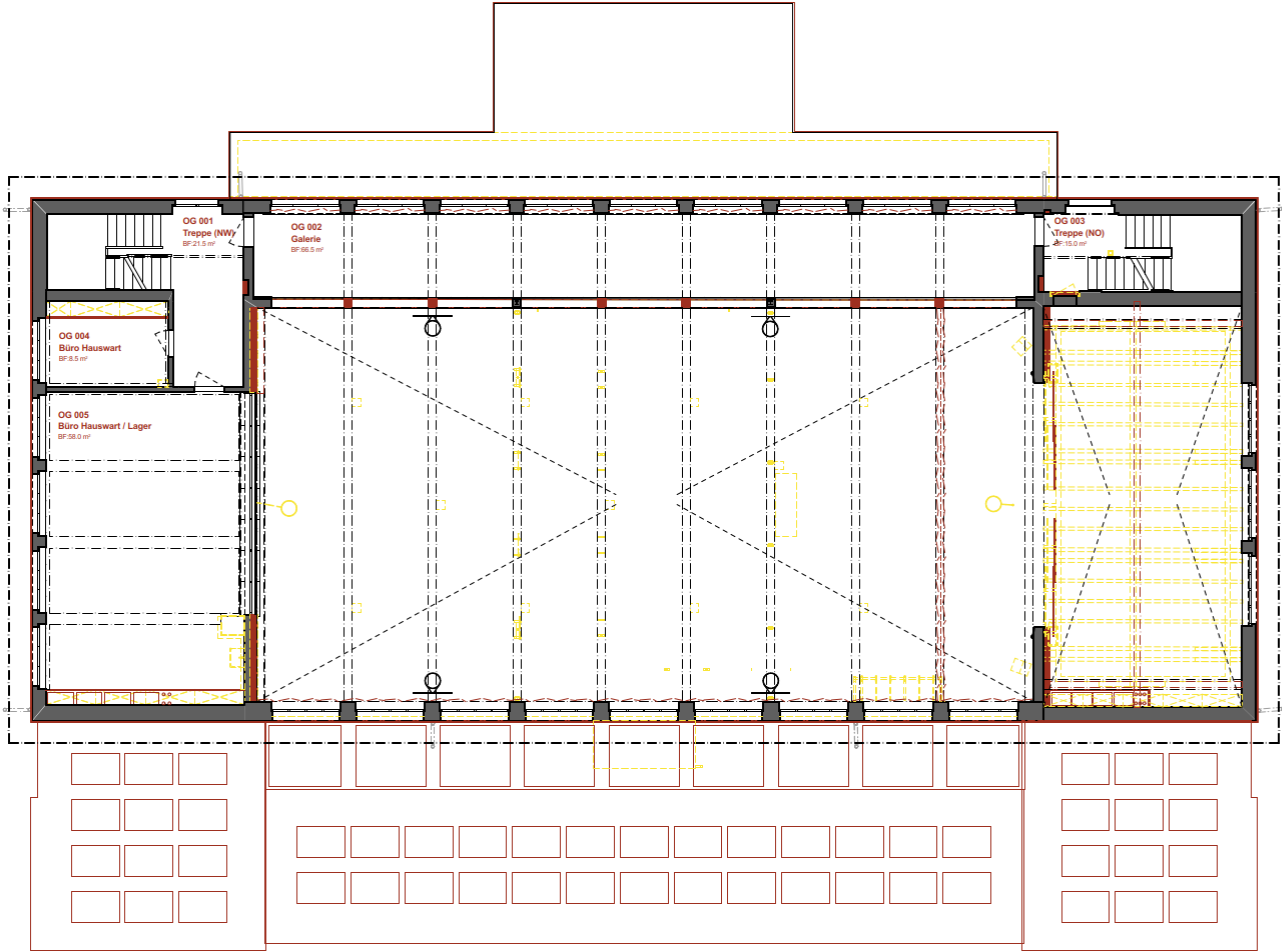
- Legende**
- Bestand
 - Abbruch
 - Neu

Erdgeschoss



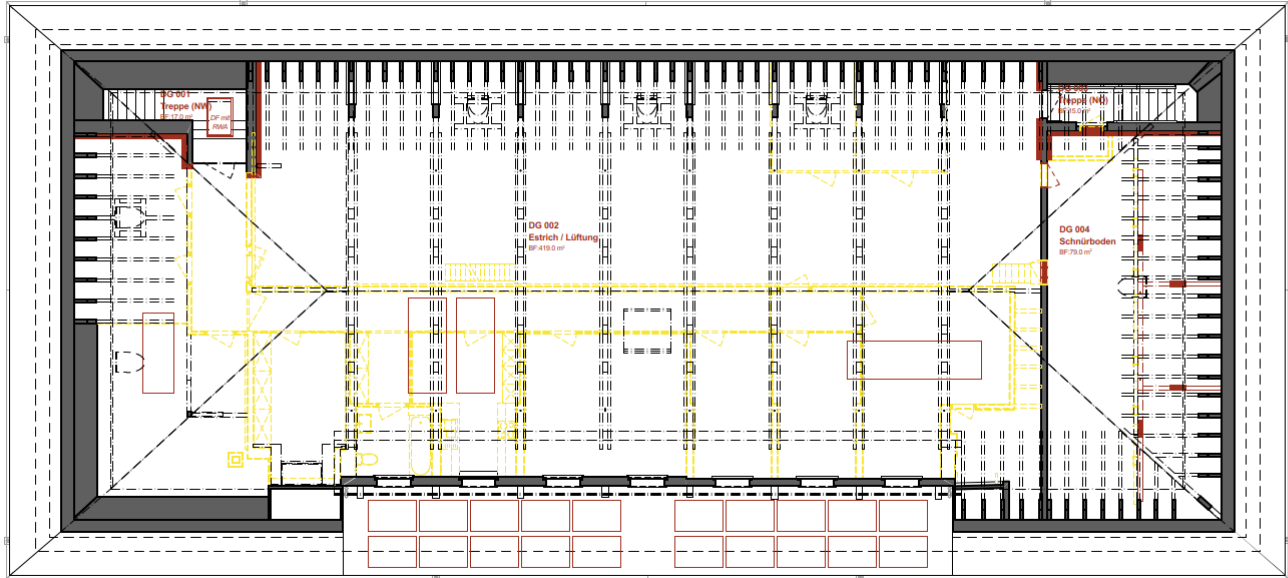
- Legende**
- Bestand
 - - - Abbruch
 - Neu

Obergeschoss



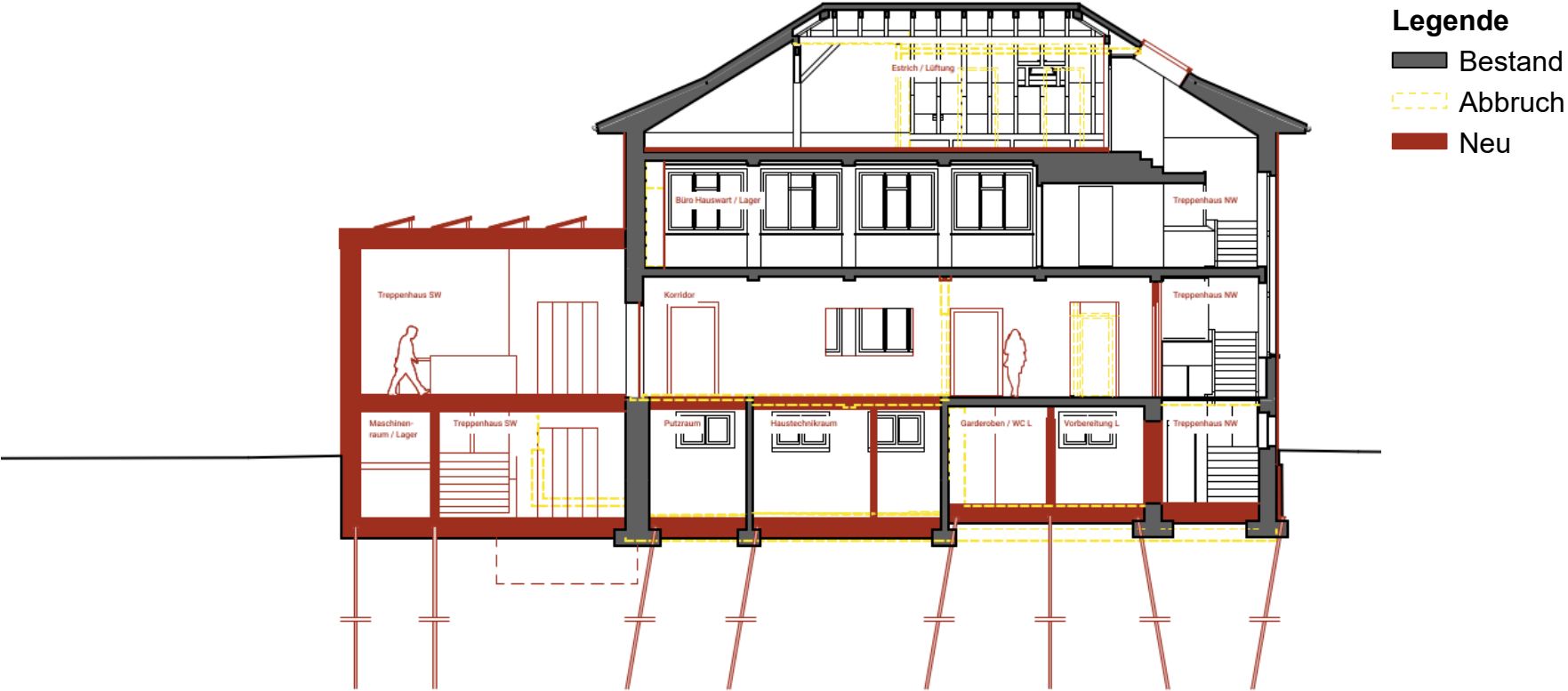
- Legende**
- Bestand
 - Abbruch
 - Neu

Dachgeschoss



- Legende**
- Bestand
 - Abbruch
 - Neu

Querschnitt



Längsschnitt



Gegenüberstellung Grobkostenschätzung VP 2023.1 und Kostenschätzung VP 2026

BKP	Bezeichnung	Vorprojekt 2023.1 Grobkostenschätzung Novum Bau AG	Vorprojekt 25.02.2026 Kostenschätzung +/- 15 % Flüher Architektur GmbH
1	Vorbereitungsarbeiten	1'139'000	1'293'400
2	Gebäude	6'269'000	8'453'300
3	Betriebseinrichtungen	725'000	580'500
4	Umgebung	152'000	97'700
5	Baunebenkosten	202'000	438'200
6	Projektreserven	321'000	556'600
7	Kreditreserven	500'000	500'000
9	Ausstattung	92'000	80'300
	Total	9'400'000	12'000'000

Alle Beträge mit MwSt.

Grösste Abweichungen Grobkostenschätzung VP 2023.1 und Kostenschätzung VP 2026

+ 2'600'000	Präzisierung Bestellung aufgrund Anforderungen N/B	+ 109'500	<ul style="list-style-type: none"> - Warenaufzug + 50'000 - Optimierung Umfang Betriebseinrichtung und Ausstattung - 210'500 - Abgrenzung Planerwahlverfahren - 50'000 - Personenbelegung Halle (480 Pers. anstelle max. 300 Pers.) + 320'000
	Änderungen / Ergänzungen aufgrund behördlicher oder gesetzlicher Vorgaben	+ 1'097'050	<ul style="list-style-type: none"> - Baumeisterarbeiten (Erfüllung Trag- und Erbebensicherheit) + 45'650 - Holzbau (Erfüllung Trag-, Erbebensicherheit und Brandschutz) + 113'900 - Fenster (Erfüllung kantonales Energiegesetz) +150'700 - Wärmedämmung (Erfüllung kantonales Energiegesetz) + 373'700 - Lüftungsanlage (Erfüllung kantonales Energiegesetz) + 388'400 - Hebebühne (Erfüllung Behindertengleichstellungsgesetz) + 24'700
	Anpassungen / Korrekturen auf Basis Bestandesaufnahmen	+ 737'550	<ul style="list-style-type: none"> - Rückbau / Abbrüche - 80'400 - Sanierung Gebäudeschadstoffe + 44'700 - Baustelleneinrichtung und Gerüst + 146'700 - Pfählung (Foundation) und Grundwasserabdichtung + 145'100 - Kanalisation im Gebäude + 38'700 - Elektroanlagen + 99'200 - Heizungsanlagen - 91'900 - Sanitäranlagen + 66'700 - Ausbau 1 + 2 - 201'100 - Honorare Fachplaner (Annahme zu tief) + 277'950 - Entschädigungen, Bauherrenvertretung und Fördergelder + 291'900
	Vervollständigungen wegen zu geringer Annahmen	+ 707'600	<ul style="list-style-type: none"> - Baumeisterarbeiten + 45'650 - Holzbau + 113'900 - Honorare Fachplaner (Anpassung an erhöhte Bausumme) + 277'950 - Honorare Spezialisten (Fehlende Spezialisten) + 34'500 - Projektreserve (Anpassung an erhöhte Bausumme) + 235'600
	Restbetrag		- Kleinbeträge und Rundung - 51'700

Alle Beträge mit MwSt.

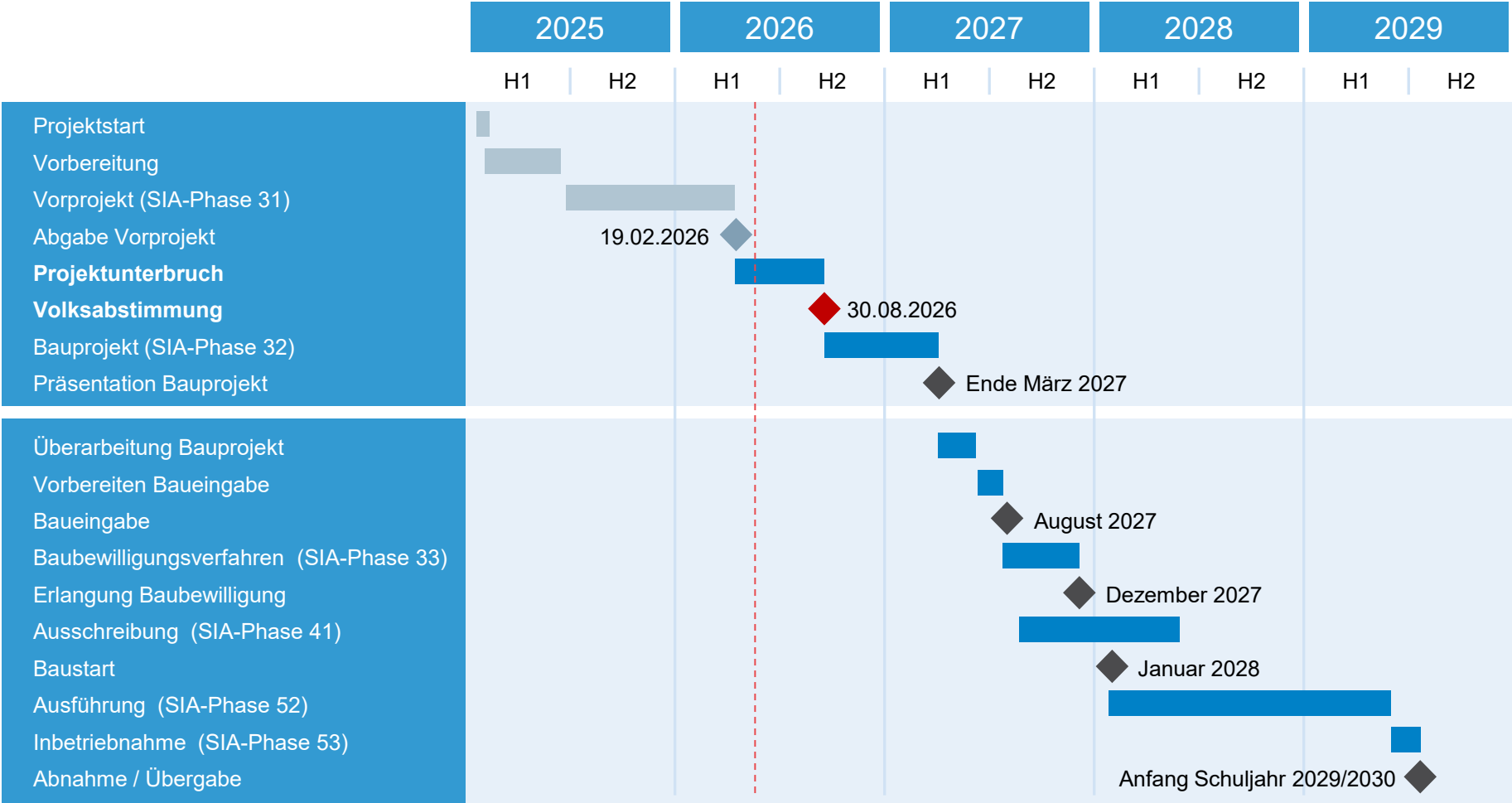
Fazit

Vollständigkeit und Qualität	<ul style="list-style-type: none">- Planungsunterlagen Vorprojekt vollständig und qualitativ sehr gut- Bestellung umgesetzt und Funktionalität nachgewiesen- Schärfung Konzepte in Folgephasen anzustreben
Kosten	<ul style="list-style-type: none">- Kostenschätzung auf fundierten Grundlagen und mit ausreichender Genauigkeit- Notwendige Kostenabklärungen inkl. Fachplanung und Richtpreise vorliegend- Bestellung mit genehmigtem Kredit 9.4 MCHF nicht realisierbar
Termine	<ul style="list-style-type: none">- Terminziel Botschaft (Fertigstellung Winter 2026) nicht realisierbar
Konsequenz	<ul style="list-style-type: none">- Für Umsetzung Projekt Nachtragskredit von rund 2.6 MCHF inkl. MwSt. nötig- Fertigstellung bis Sommer 2029 realistisch

Weiteres Vorgehen

	19. Februar 2026	Abgabe und Präsentation Vorprojekt
Projektunterbruch	März und April 2026	Diverse Abstimmungen Baukommission, Schulbehörde und Gemeinderat
	28. April 2026	Öffentliche Informationsveranstaltung
	Bis Ende Juni 2026	Aufbereitung Volksbotschaft: – Zusammenstellung konsolidierter Nachtragskredit, Projektumfang und Terminplan – Abstimmung Baukommission, Schulbehörde und Gemeinderat
	30. August 2026	Urnenabstimmung

Weiteres Vorgehen



Fragen

