



### Grundriss Untergeschoss

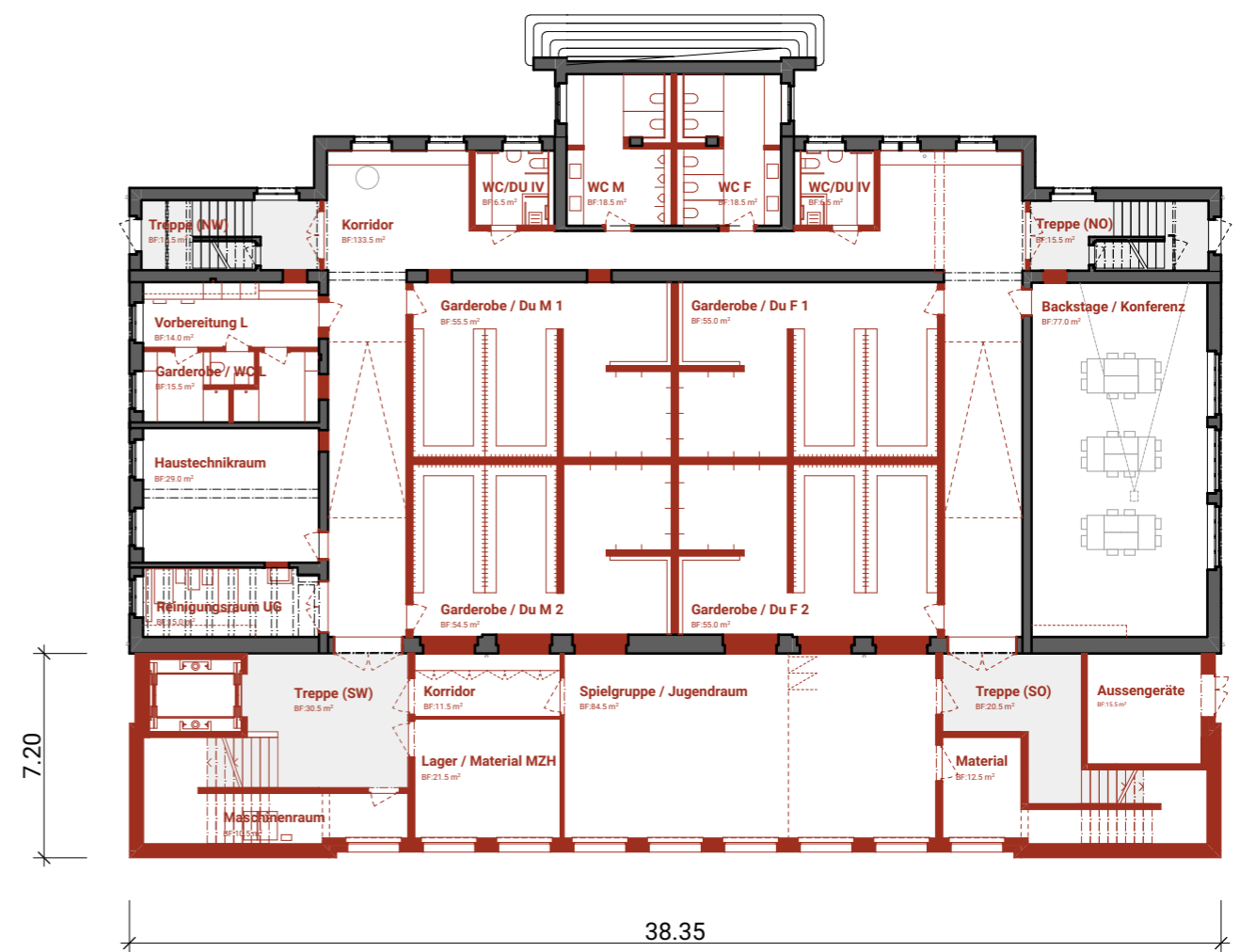
Vorprojekt 2023

#### Flächenberechnung Anbau

Erdgeschoss	280 m <sup>2</sup>
Untergeschoss	280 m <sup>2</sup>
<b>Total</b>	<b>560 m<sup>2</sup></b>

#### Volumenberechnung Anbau

Erdgeschoss	1090 m <sup>3</sup>
Untergeschoss	922 m <sup>3</sup>
<b>Total</b>	<b>2012 m<sup>3</sup></b>



### Grundriss Untergeschoss

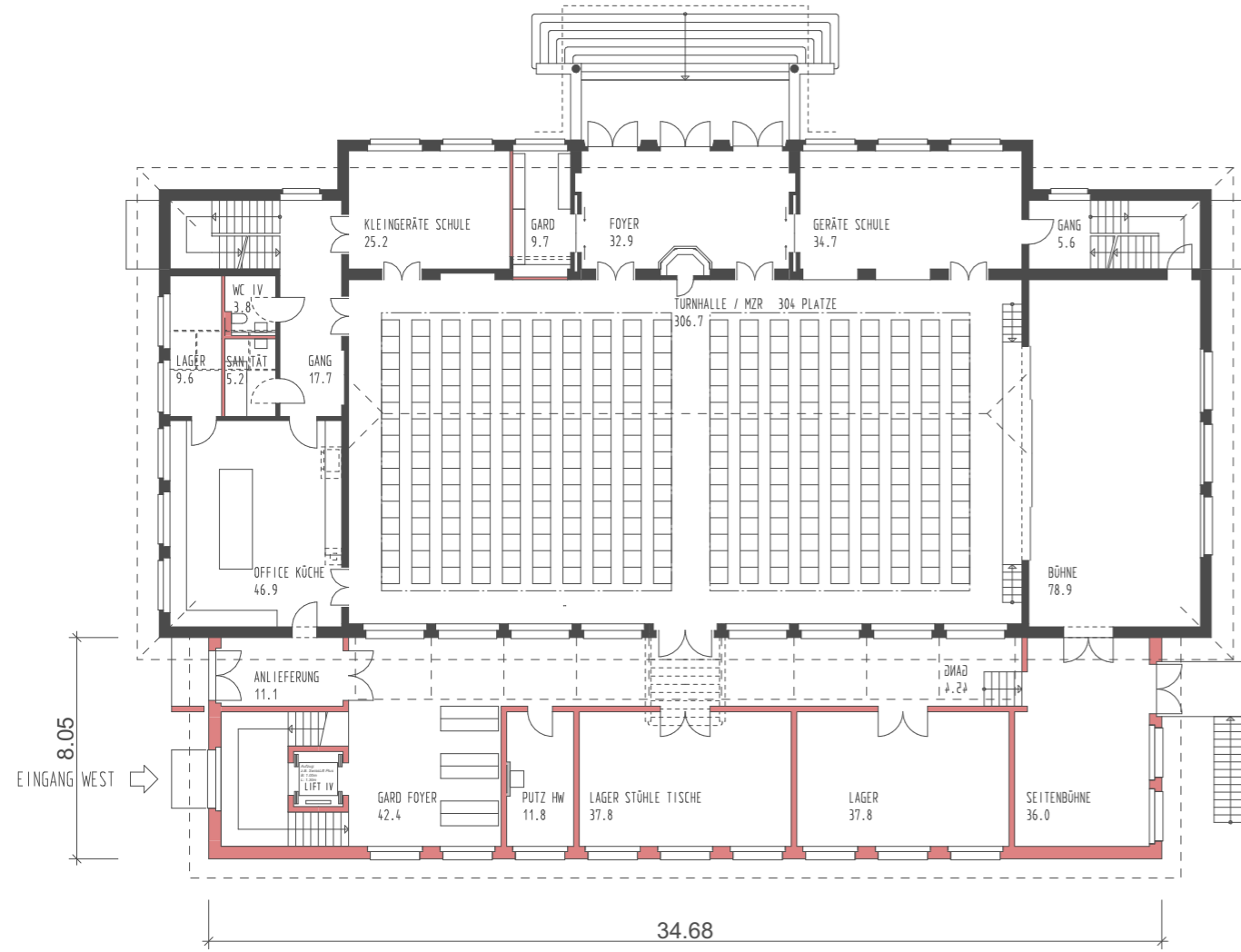
Stand aktuelle Planung (Flühler Architektur)

#### Flächenberechnung Anbau

Erdgeschoss	263 m <sup>2</sup>
Untergeschoss	270 m <sup>2</sup>
<b>Total</b>	<b>533 m<sup>2</sup></b>

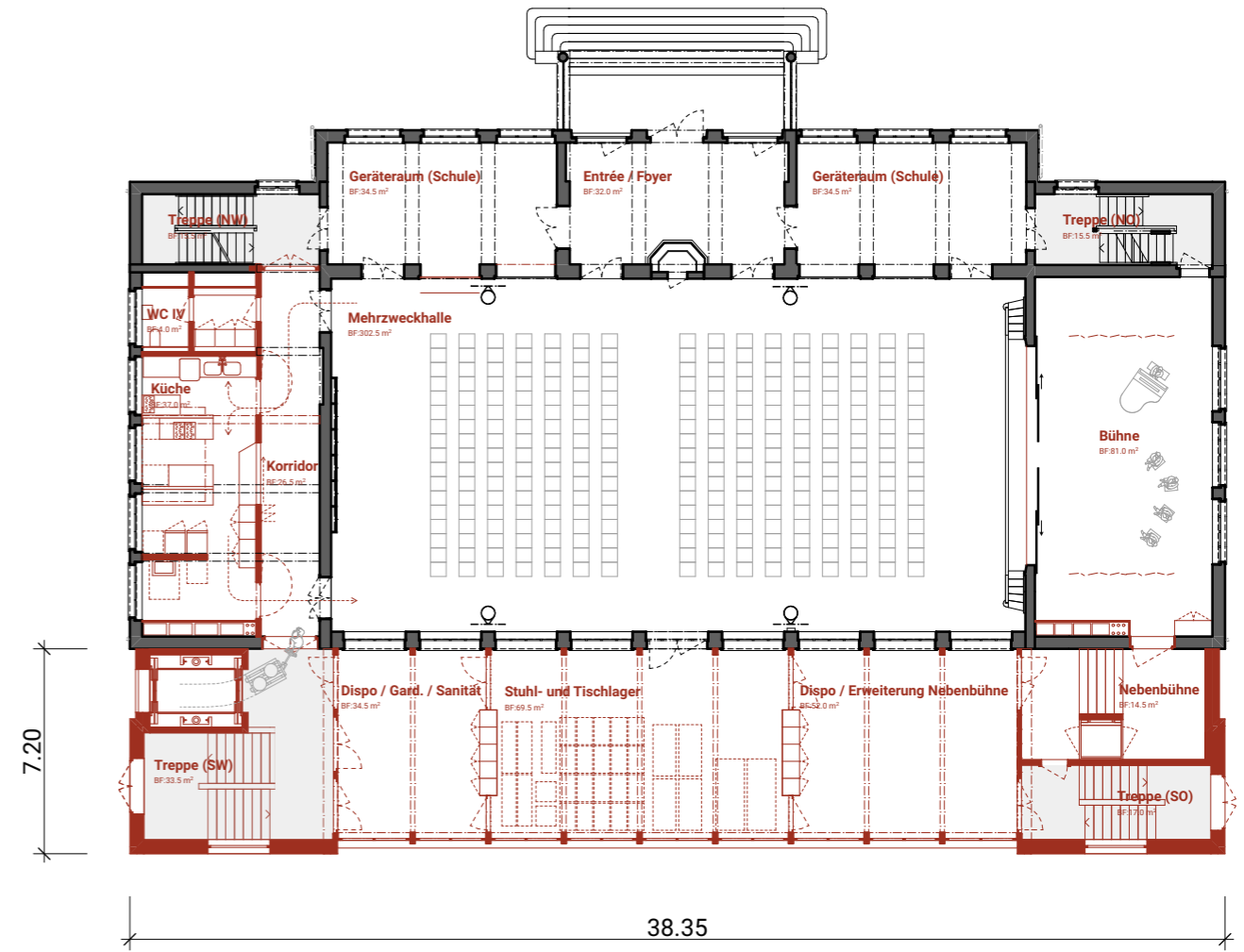
#### Volumenberechnung Anbau

Erdgeschoss	976 m <sup>3</sup>
Untergeschoss	946 m <sup>3</sup>
<b>Total</b>	<b>1922 m<sup>3</sup></b>



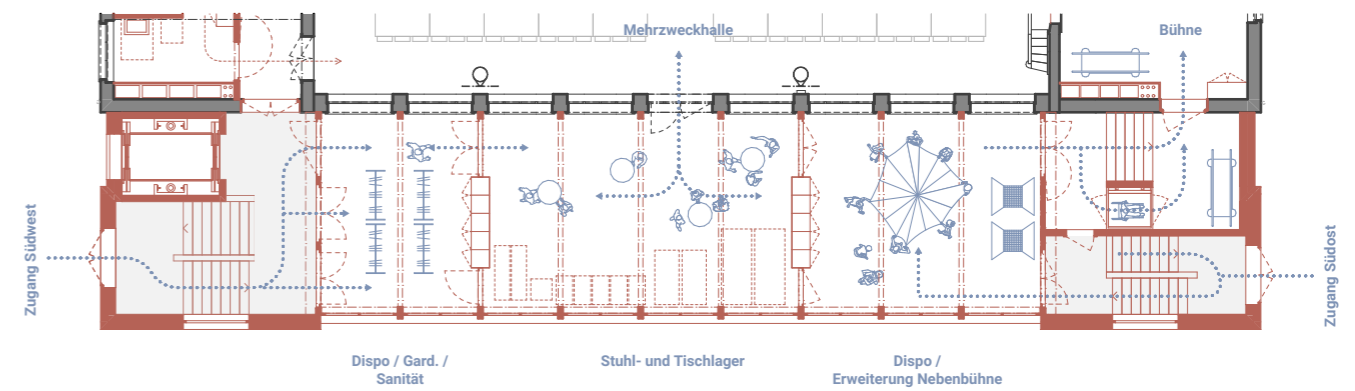
**Grundriss Erdgeschoss**

Vorprojekt 2023

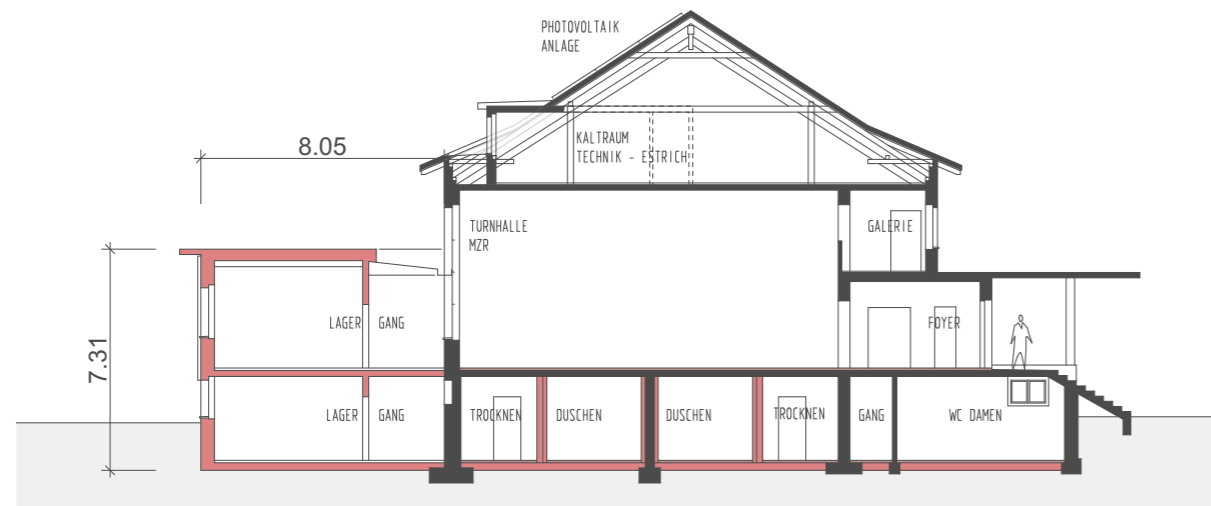


**Grundriss Erdgeschoss**

Stand aktuelle Planung (Flüher Architektur)

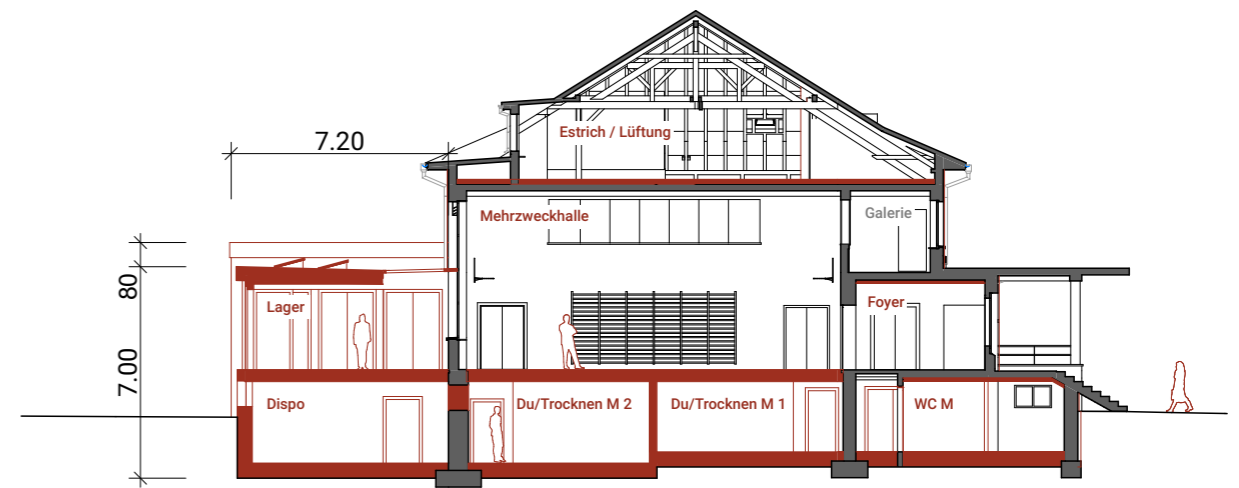


Flexibilität bei Vereinsaufführung



**Querschnitt**

Vorprojekt 2023



**Querschnitt**

Stand aktuelle Planung (Flühler Architektur)